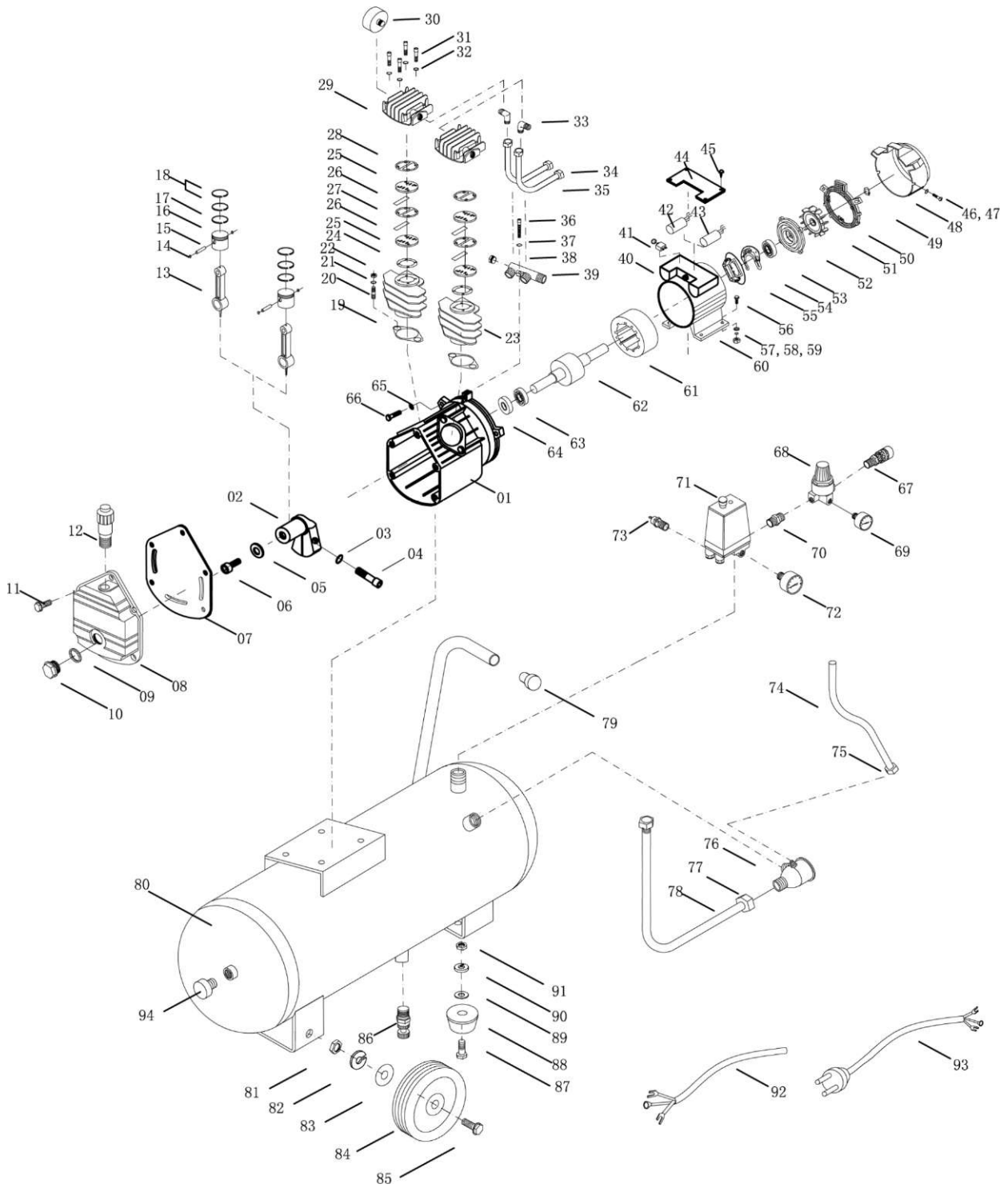


FUBAG

VDC 400/50 CM3 (29838184)



| N/N | ШИФР | НАИМЕНОВАНИЕ |
|-----|---------|--|
| 1 | TD05001 | КАРТЕР |
| 2 | TD05002 | КОЛЕНВАЛ |
| 3 | TD05003 | ШАЙБА ПРУЖИННАЯ |
| 4 | TD05004 | БОЛТ С ШЕСТИГРАННОЙ ГОЛОВКОЙ |
| 5 | TD05005 | ШАЙБА ПЛОСКАЯ |
| 6 | TD05006 | БОЛТ С ШЕСТИГРАННОЙ ГОЛОВКОЙ |
| 7 | TD05007 | ПРОКЛАДКА К ВНЕШНЕМУ КОЖУХУ |
| 8 | TD05008 | КОЖУХ ВНЕШНИЙ |
| 9 | TD05009 | УПЛОТНЕНИЕ НА ОКНО КОНТРОЛЯ УРОВНЯ МАСЛА |
| 10 | TD05010 | ОКНО КОНТРОЛЯ УРОВНЯ МАСЛА |
| 11 | TD05011 | ВИНТ |
| 12 | TD05012 | САПУН |
| 13 | TD05013 | ШАТУН |
| 14 | TD05014 | СТОПОРНОЕ КОЛЬЦО |
| 15 | TD05015 | ПАЛЕЦ ПОРШНЯ |
| 16 | TD05016 | ПОРШЕНЬ d47 |
| 17 | TD05017 | МАСЛОСЪЕМНОЕ КОЛЬЦО d47 |
| 18 | TD05018 | ПОРШНЕВЫЕ КОЛЬЦА (1-ое+2-ое) |
| 19 | TD05019 | ПРОКЛАДКА ЦИЛИНДРА |
| 20 | TD05020 | ШПИЛЬКА |
| 21 | TD05021 | ШАЙБА ПРУЖИННАЯ |
| 22 | TD05022 | ГАЙКА |
| 23 | TD05023 | ЦИЛИНДР |
| 24 | TD05024 | ПРОКЛАДКА КЛАПАННОЙ ПЛАСТИНЫ |
| 25 | TD05025 | ПЛАСТИНА КЛАПАННАЯ |
| 26 | TD05026 | ПЛАСТИНА КЛАПАННАЯ 10x47 |
| 27 | TD05027 | ПРОКЛАДКА АЛЮМИНИЕВАЯ |
| 28 | TD05028 | ПРОКЛАДКА ГОЛОВКИ ЦИЛИНДРА |
| 29 | TD05029 | КРЫШКА ЦИЛИНДРА |
| 30 | TD05030 | ВОЗДУШНЫЙ ФИЛЬТР |
| 31 | TD05031 | БОЛТ С ШЕСТИГРАННОЙ ГОЛОВКОЙ |
| 32 | TD05032 | ШАЙБА ПРУЖИННАЯ |

| | | |
|----|-----------|-------------------------------|
| 33 | TD05033 | ПАТРУБОК КОЛЕНЧАТЫЙ |
| 34 | TD05034 | ГАЙКА ШЕСТИГРАННАЯ |
| 35 | TD05035 | ВЫПУСКНАЯ ТРУБА |
| 36 | TD05036 | БОЛТ |
| 37 | TD05037 | ШАЙБА ПРУЖИННАЯ |
| 38 | TD05038 | РАЗГРУЗОЧНЫЙ КЛАПАН |
| 39 | TD05039 | СОЕДИНЕНИЕ СТЫКОВОЕ |
| 40 | TD05040 | КОЖУХ КОНДЕНСАТОРА |
| 41 | TD05041 | РЕЛЕ ЗАЩИТЫ ОТ ПЕРЕГРУЗКИ |
| 42 | TD05042 | ПУСКОВОЙ КОНДЕНСАТОР 150мкФ |
| 43 | TD05043 | КОНДЕНСАТОР 40 мкФ |
| 44 | TD05044 | КРЫШКА КОНДЕНСАТОРА |
| 45 | TD05045 | ВИНТ |
| 46 | TD05046 | ШАЙБА ПЛОСКАЯ |
| 47 | TD05047 | ВИНТ |
| 48 | TD05048 | КОЖУХ ВЕНТИЛЯТОРА |
| 49 | TD05049 | СТОПОРНОЕ КОЛЬЦО |
| 50 | TD05050 | КОЖУХ |
| 51 | TD05051 | КРЫЛЬЧАТКА |
| 52 | TD05052 | ЗАДНИЙ КОЖУХ ЭЛЕКТРОДВИГАТЕЛЯ |
| 53 | TD05053 | ПОДШИПНИК ШАРИКОВЫЙ |
| 54 | TD05054 | БАЛАНСИР |
| 55 | TD05055 | ЦЕНТРОБЕЖНЫЙ ВЫКЛЮЧАТЕЛЬ |
| 56 | TD05056 | БОЛТ |
| 57 | TD05057 | ШАЙБА ПЛОСКАЯ |
| 58 | TD05058 | ШАЙБА ПРУЖИННАЯ |
| 59 | TD05059 | ГАЙКА ШЕСТИГРАННАЯ |
| 60 | TD05060 | КОРПУС СТАТОРА |
| 61 | TD05061 | СТАТОР |
| 62 | TD05062 | РОТОР |
| 63 | TD05063 | ПОДШИПНИК ШАРИКОВЫЙ К РОТОРУ |
| 64 | TD05064 | САЛЬНИК 22x47x7 |
| 65 | TD05065 | ШАЙБА ПРУЖИННАЯ |
| 66 | TD05066 | БОЛТ |
| 67 | HS2065Z88 | БЫСТРОРАЗЪЕМНОЕ СОЕДИНЕНИЕ |
| 68 | HS2065Z87 | РЕГУЛЯТОР |
| 69 | TD05069 | МАНОМЕТР (40ММ) |

| | | |
|----|-----------|------------------------------------|
| 70 | HS2065Z85 | СОЕДИНЕНИЕ РЕЗЬБОВОЕ |
| 71 | TD05071 | РЕЛЕ ДАВЛЕНИЯ |
| 72 | TD05072 | МАНОМЕТР (50ММ) |
| 73 | TD05073 | КЛАПАН ПРЕДОХРАНИТЕЛЬНЫЙ |
| 74 | TD05074 | ТРУБКА (С ГАЙКОЙ TD05075) |
| 75 | TD05075 | ГАЙКА |
| 76 | TD05076 | ОБРАТНЫЙ КЛАПАН |
| 77 | TD05077 | ГАЙКА |
| 78 | TD05078 | ВЫПУСКНАЯ ТРУБА+ГАЙКА (TD05077) |
| 79 | HS2065Z74 | ЗАГЛУШКА РУЧКИ ДЛЯ ТРАНСПОРТИРОВКИ |
| 80 | TD05080 | РЕСИВЕР (50L) |
| 81 | TD05081 | ГАЙКА |
| 82 | TD05082 | ШАЙБА ПРУЖИННАЯ |
| 83 | TD05083 | ШАЙБА ПЛОСКАЯ |
| 84 | TD05084 | КОЛЕСО 6” |
| 85 | TD05085 | БОЛТ |
| 86 | HS2065Z79 | КРАН СЛИВА КОНДЕНСАТА |
| 87 | TD05087 | БОЛТ |
| 88 | TD05088 | ОПОРА ПОД РЕСИВЕР |
| 89 | TD05089 | ШАЙБА ПЛОСКАЯ |
| 90 | TD05090 | ШАЙБА ПРУЖИННАЯ |
| 91 | TD05091 | ГАЙКА |
| 92 | TD05092 | КАБЕЛЬ ЭЛЕКТРОДВИГАТЕЛЯ |
| 93 | HS2065Z65 | КАБЕЛЬ СИЛОВОЙ |
| 94 | HS2065Z72 | ПРОБКА ВИНТОВАЯ К РЕСИВЕРУ |