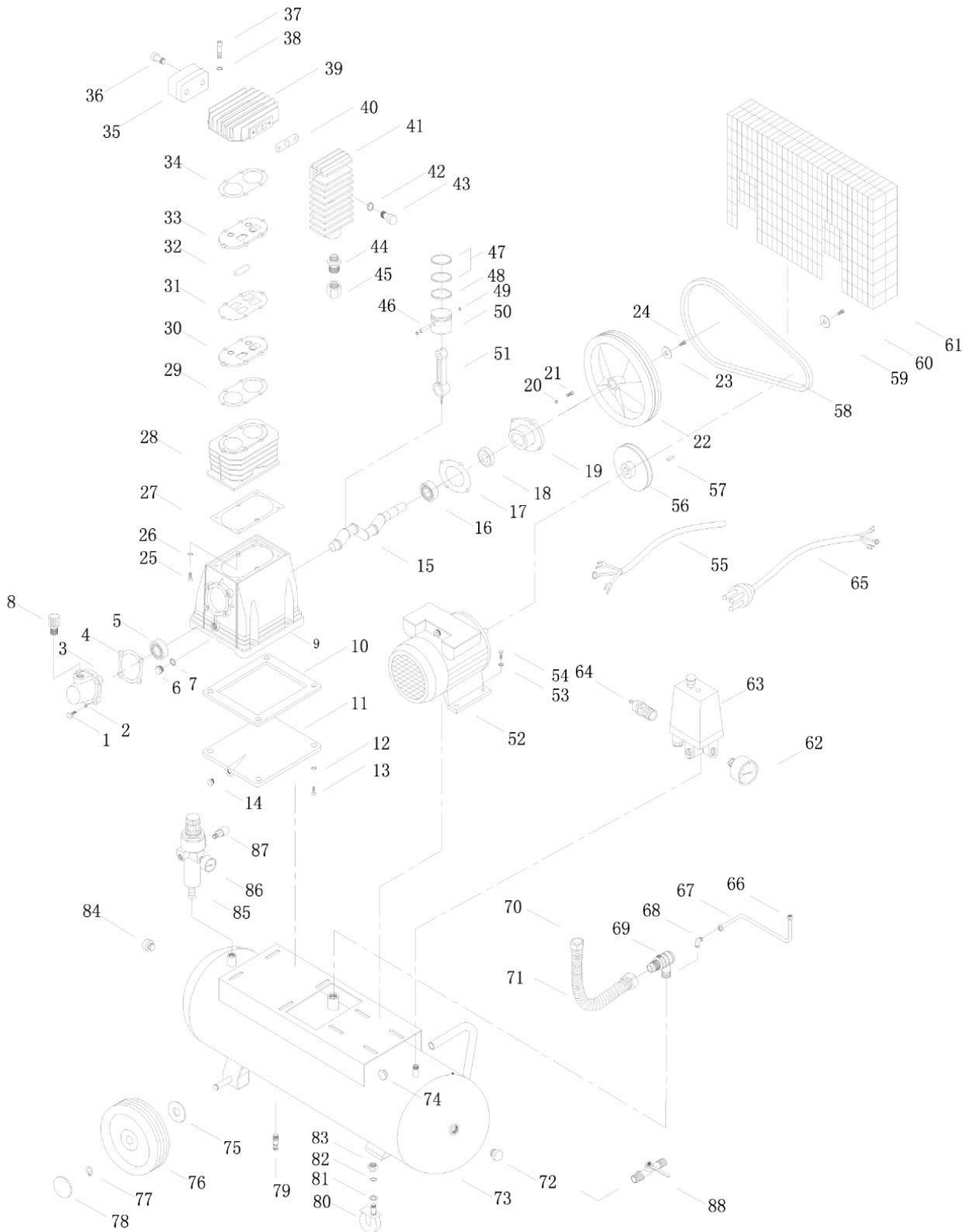


FUBAG

B4000B/100 CM3 (45681496)



FUBAG**B4000B/100 CM3 (45681496)**

| N/N | ШИФР | НАИМЕНОВАНИЕ |
|------------|-------------|---|
| 1 | HS2065Z01 | ВИНТ |
| 2 | HS2065Z02 | ШАЙБА ПРУЖИННАЯ |
| 3 | HS2065Z03 | КОЖУХ ВНЕШНИЙ |
| 4 | HS2065Z04 | ПРОКЛАДКА К ВНЕШНЕМУ КОЖУХУ |
| 5 | HS2065Z05 | ПОДШИПНИК ШАРИКОВЫЙ |
| 6 | HS2065Z06 | МЕРНОЕ ОКОШКО УРОВНЯ МАСЛА |
| 7 | HS2065Z07 | УПЛОТНЕНИЕ НА МЕРНОЕ ОКОШКО УРОВНЯ МАСЛА |
| 8 | HS2065Z08 | САПУН (M16*1.5) |
| 9 | HS2065Z09 | КАРТЕР |
| 10 | HS2065Z10 | ПРОКЛАДКА КРЫШКИ КАРТЕРА |
| 11 | HS2065Z11 | ПОДЛОЖКА КАРТЕРА |
| 12 | HS2065Z12 | ШАЙБА ПРУЖИННАЯ |
| 13 | HS2065Z13 | ВИНТ |
| 14 | HS2065Z14 | ПРОБКА КРЫШКИ КАРТЕРА ДЛЯ СЛИВА МАСЛА (G1/8") |
| 15 | HS2065Z15 | КОЛЕНВАЛ |
| 16 | HS2065Z16 | ПОДШИПНИК |
| 17 | HS2065Z17 | ПРОКЛАДКА К ГНЕЗДУ ПОДШИПНИКА |
| 18 | HS2065Z18 | САЛЬНИК |
| 19 | HS2065Z19 | ГНЕЗДО ПОДШИПНИКА |
| 20 | HS2065Z20 | ШАЙБА ПРУЖИННАЯ |
| 21 | HS2065Z21 | ВИНТ |
| 22 | HS2065Z22 | ШКИВ ГОЛОВЫ d270 |
| 23 | HS2065Z23 | ШАЙБА К МАХОВИКУ |
| 24 | HS2065Z24 | ВИНТ МАХОВИКА |
| 25 | HS2065Z25 | ВИНТ |
| 26 | HS2065Z26 | ШАЙБА ПРУЖИННАЯ |
| 27 | HS2065Z27 | ПРОКЛАДКА ЦИЛИНДРА |
| 28 | HS2065Z28 | ЦИЛИНДР d65 |
| 29 | HS2065Z29 | ПРОКЛАДКА КЛАПАННОЙ ПЛАСТИНЫ |
| 30 | HS2065Z30 | ПЛАСТИНА КЛАПАННАЯ НИЖНЯЯ |
| 31 | HS2065Z31 | ПРОКЛАДКА КЛАПАННОЙ ПЛАСТИНЫ |
| 32 | HS2065Z32 | ПЛАСТИНА КЛАПАННАЯ 11X57 |
| 33 | HS2065Z33 | ПЛАСТИНА КЛАПАННАЯ ВЕРХНЯЯ |

| | | |
|----|-----------|--|
| 34 | HS2065Z34 | ПРОКЛАДКА КОЖУХА ГОЛОВЫ |
| 35 | HS2065Z35 | ВОЗДУШНЫЙ ФИЛЬТР |
| 36 | HS2065Z36 | ВИНТ |
| 37 | HS2065Z37 | ВИНТ ШЕСТИГРАННЫЙ |
| 38 | HS2065Z38 | ШАЙБА ПРУЖИННАЯ |
| 39 | HS2065Z39 | КОЖУХ ГОЛОВЫ |
| 40 | HS2065Z40 | ПРОКЛАДКА ОХЛАДИТЕЛЯ |
| 41 | HS2065Z41 | ОХЛАДИТЕЛЬ |
| 42 | HS2065Z42 | ШАЙБА ПРУЖИННАЯ |
| 43 | HS2065Z43 | ВИНТ ШЕСТИГРАННЫЙ |
| 44 | HS2065Z44 | СОЕДИНЕНИЕ РЕЗЬБОВОЕ |
| 45 | HS2065Z45 | ГАЙКА РАЗЪЁМА |
| 46 | HS2065Z46 | ПАЛЕЦ ПОРШНЯ |
| 47 | HS2065Z47 | КОЛЬЦО КОМПРЕССИОННОЕ |
| 48 | HS2065Z48 | КОЛЬЦО МАСЛОСЪЁМНОЕ |
| 49 | HS2065Z49 | ШАЙБА СТОПОРНАЯ |
| 50 | HS2065Z50 | ПОРШЕНЬ d65 |
| 51 | HS2065Z51 | ШАТУН |
| 52 | HS2065Z52 | ЭЛЕКТРОДВИГАТЕЛЬ 2,2 Kw |
| 53 | HS2065Z53 | ШАЙБА ПРУЖИННАЯ |
| 54 | HS2065Z54 | ВИНТ |
| 55 | HS2065Z55 | КАБЕЛЬ ЭЛЕКТРОДВИГАТЕЛЯ |
| 56 | HS2065Z56 | ШКИВ ЭЛЕКТРОДВИГАТЕЛЯ |
| 57 | HS2065Z57 | ШПОНКА |
| 58 | HS2065Z58 | РЕМЕНЬ 13x1245мм A49 |
| 59 | HS2065Z59 | ШАЙБА ПЛОСКАЯ |
| 60 | HS2065Z60 | БОЛТ |
| 61 | HS2065Z61 | ОГРАЖДЕНИЕ РЕМНЯ |
| 62 | HS2065Z62 | МАНОМЕТР d50 16bar (РЕЗЬБА СБОКУ 1/4") |
| 63 | HS2065Z63 | РЕЛЕ ДАВЛЕНИЯ MDR-1 4 1/4" |
| 64 | HS2065Z64 | КЛАПАН ПРЕДОХРАНИТЕЛЬНЫЙ 10 bar |
| 65 | HS2065Z65 | КАБЕЛЬ СИЛОВОЙ |
| 66 | HS2065Z66 | ГАЙКА |
| 67 | HS2065Z67 | ТРУБКА |
| 68 | HS2065Z68 | УГЛОВОЕ СОЕДИНЕНИЕ |
| 69 | HS2065Z69 | ОБРАТНЫЙ КЛАПАН |
| 70 | HS2065Z70 | ГАЙКА |

| | | |
|----|-----------|------------------------------------|
| 71 | HS2065Z71 | ТРУБКА НАГНЕТАТЕЛЬНАЯ |
| 72 | HS2065Z72 | ПРОБКА РЕСИВЕРА |
| 73 | HS2065Z90 | РЕСИВЕР (100L) |
| 74 | HS2065Z74 | ЗАГЛУШКА РУЧКИ ДЛЯ ТРАНСПОРТИРОВКИ |
| 75 | HS2065Z75 | ШАЙБА ПЛОСКАЯ |
| 76 | HS2065Z76 | КОЛЕСО |
| 77 | HS2065Z77 | ПРУЖИННАЯ ЗАЩЁЛКА КОЛЕСА |
| 78 | HS2065Z78 | ЗАГЛУШКА КОЛЕСА |
| 79 | HS2065Z79 | КРАН СЛИВА КОНДЕНСАТА |
| 80 | HS2065Z80 | КОЛЕСО 3" ПОВОРОТНОЕ |
| 81 | HS2065Z81 | ШАЙБА ПЛОСКАЯ |
| 82 | HS2065Z82 | ШАЙБА ПРУЖИННАЯ |
| 83 | HS2065Z83 | ГАЙКА КРЕПЛЕНИЯ КОЛЕСА |
| 84 | HS2065Z72 | ПРОБКА РЕСИВЕРА |
| 85 | HS2065Z84 | РЕГУЛЯТОР |
| 86 | HS2065Z86 | МАНОМЕТР (40 ММ) |
| 87 | HS2065Z88 | БЫСТРОРАЗЪЁМНОЕ СОЕДИНЕНИЕ |
| 88 | HS2065Z89 | КРАН ШАРОВЫЙ |

